



URLAUB

im Wohlfühlambiente

SOPHIA
SPESSARTHÄUSER
STILVOLL ÜBERNACHTEN

Kraft
schöpfen für
Seele und
Körper

ANKOMMEN

Wohlfühlen

ENTSPANNEN

Regenerieren

Urlaub & Erholung



Jedes Komfortzimmer und jede Suite bietet Ihnen einzigartigen Wohnkomfort.

Natur erleben



Genießen Sie Ihre Urlaubstage im waldreichen Spessart.

*H*erzlich willkommen
im Wohlfühlambiente der Sophia Spessarthäuser!

Ob Sie drei Tage oder drei Wochen bleiben, ob Sie die Sophia Bibliothek besuchen möchten oder in der Natur Ruhe und Erholung suchen, die Häuser Myrthe, Zeder und Kiefer sind der ideale Ort um aufzutanken.

Die günstige Lage – nur 5 Minuten zur Autobahnabfahrt Marktheidenfeld und nur 3 Gehminuten zu den ausgedehnten Spessartwäldern – trägt mit dazu bei, dass Sie Zeit haben, Ihren Aufenthalt von Anfang an entspannt zu genießen.

Dabei bieten Ihnen die drei Gästehäuser und das geräumige Ferienappartement, alle komplett restauriert und umgestaltet, eine stilvolle, gehobene Atmosphäre, die Sie nicht nur übernachten, sondern behaglich wohnen lässt.

In unseren Komfortzimmern, Suiten und Appartements werden Sie sich rundum wohlfühlen.

Wir freuen uns auf Ihren Besuch!
Ihr Team der Sophia Spessarthäuser

SOPHIA
SPESSARTHÄUSER



Haus Myrthe

2 exklusive Suiten
für je 2 Gäste

Auch als ganzes Haus
zu mieten.

Weitere Informationen
ab Seite 8



Suite 701



Suite 702



Frühstücksraum Haus Myrthe



Suite 702



Ferien- Appartement

Großzügig eingerichtet.
Für 2 Gäste

Weitere Informationen
ab Seite 12



Einen einzigartigen Wohnkomfort

bieten die dreizehn Komfortzimmer
und Suiten, die mit TV und Internet-
Zugang ausgestattet sind.

In jedem Haus befindet sich ein
gemeinsamer Frühstücksraum,
bei Haus Zeder und Haus Myrthe
mit Fernblick in den nahegelegenen
Spessart.

Morgens erwartet Sie ein feines
vegetarisches, auf Wunsch veganes
Frühstück.



Haus Zeder

3 Komfortzimmer für 1 Gast
1 Komfortzimmer für 2 Gäste
1 Appartement für 2 Gäste
1 Suite für 2 Gäste

Im Erdgeschoss befindet sich
eine »Brutzelküche«.

Weitere Informationen
ab Seite 14



Komfortzimmer 703



Komfortzimmer 706



Komfortzimmer 704



Komfortzimmer 707



Suite 705



Appartement 708



Frühstücksraum Haus Zeder



Suite 500



Haus Kiefer

1 Suite für 2-3 Gäste
3 Komfortzimmer für 1 Gast

Weitere Informationen
ab Seite 24



Komfortzimmer 502



Komfortzimmer 503



Gartenansicht



Komfortzimmer 504



Der leicht erhöhte Schlafbereich mit zwei Betten ist wahlweise mit dem edlen Samtvorhang schließbar.



HAUS MYRTHE Suite 701

Diese Suite bietet den vollkommenen Wohn-Komfort.

Der großzügige Wohnbereich mit Sofagarnitur, Fernseher und kleiner Tischgruppe hat dank des bodentiefen Fensters mit herrlicher Sicht in den nahegelegenen Spessart eine elegant behagliche Ausstrahlung.

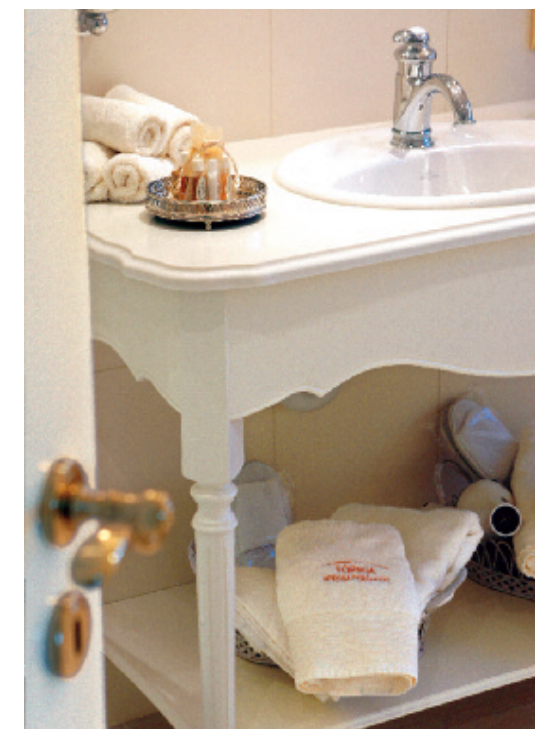
Im ersten Stock des Hauses Myrthe gelegen, hat die Suite auch durch die Farbgebung etwas Inspirierendes.

Durch einen Vorhang ist der Wohnbereich vom Schlafbereich abzuteilen.

Auf Wunsch kann das Schlafsofa in eine dritte Schlafmöglichkeit verwandelt werden.

VORZÜGE AUF EINEN BLICK:

- Ruhige Lage
- 45 m² Wohnkomfort
- Für 2-3 Gäste
- Großzügiges Bad mit Dusche und Komfort-Waschtisch
- TV
- Internetanschluss
- Minibar
- Safe in der Suite
- Zusätzlicher abschließbarer Kleiderschrank im Flur
- Separater Frühstücksraum und Fernsehraum
- Extra-Raum für Koffer und Wanderkleidung
- Schöne Gartenanlage
- Garage auf Wunsch



Ausgesuchte Badezusätze, liebevolle Details: hier fühlen Sie sich gut aufgehoben.



*Diese Suite strahlt Ruhe und Harmonie aus,
eine Wohltat für Körper und Seele.
Wohn- und Schlafbereich sind durch einen Vorhang
in zwei separate Bereiche zu gliedern.*



HAUS MYRTHE

Suite 702

Diese Suite für zwei Personen ist für viele Gäste der Favorit!

Eine gemütliche Sitzgruppe mit Fernseher, ein stilvoller Sekretär und eine kleine Tischgruppe sind elegant aufeinander abgestimmt.

Vom Wohnraum aus genießen Sie einen wunderschönen Fernblick in den Spessart und haben direkten Zugang zum Balkon auf der Südwestseite.

Das Bad ist mit einer Wellness-Sprudelwanne ausgestattet.

VORZÜGE AUF EINEN BLICK:

- Ruhige Lage
- 47 m² Wohnkomfort
- Für 2 Gäste
- Großzügiges Bad mit Sprudelwanne, separater Dusche und Komfort-Waschtisch
- Separates WC
- TV
- Internetanschluss
- Minibar
- Safe in der Suite
- Zusätzlicher abschließbarer Kleiderschrank im Flur
- Separater Frühstücks- und Fernsehraum
- Extra-Raum für Koffer und Wanderkleidung
- Schöne Gartenanlage
- Garage auf Wunsch



*Das großzügige Bad hat eine Sprudelwanne zum Entspannen, eine separate Dusche, Komfort-Waschtisch sowie eine separate Toilette.
Bademäntel, Badeschuhe, Föhn und viele kleine Badeutensilien sowie wertvolle Badezusätze in hochwertiger Bioqualität laden zum Wohlfühlen ein.*



Ferien-Appartement

Sie möchten im schönen Spessart auftanken, idyllisch wohnen und sich selbst versorgen?

Ein komfortables, großzügig eingerichtetes Ferien-Appartement steht Ihnen mit kleiner Küche, Bad mit Sprudelwanne und Dusche sowie einer Waschmaschine zur Verfügung.

Helle Farben und bodentiefe Fenster empfangen Sie in diesem heimeligen Ferien-Appartement.

Auch Ihre vierbeinigen Freunde sind herzlich willkommen!

Den Gästen steht eine kleine Küche zur Verfügung.

VORZÜGE AUF EINEN BLICK:

- 64 m² Wohnkomfort
- Für 2 Gäste
- Schlafsofa für einen weiteren Gast
- Sprudelwanne mit Dusche, WC
- TV • Internetanschluss • Safe
- Terrasse
- Waschmaschine
- Kleine Küche
- Separater Eingang, ebenerdig
- Große Gartenanlage
- Direkte Zufahrt



Liebevoll eingerichtetes Bad mit ausgesuchten Accessoires - hier fühlen Sie sich rundum wohl.





HAUS ZEDER

Komfortzimmer 704

Weiträumiges Komfortzimmer für 1-2 Gäste. Es ist ausgestattet mit einer gemütlichen Sitzgruppe mit Schlafcouch und Sessel. Auf Wunsch kann das Schlafsofa in eine zweite Schlafmöglichkeit verwandelt werden. Dazu gehört ein helles, großzügiges Bad mit Dusche und ausgesuchten Badeutensilien.



Die Großzügigkeit dieses Komfortzimmers wird unterstrichen durch eine bodentiefe Fensterseite mit weitem Fernblick auf den Spessart.



HAUS ZEDER

Komfortzimmer 703

Ansprechend ausgestatteter Wohn- und Schlafbereich mit kleinem Sekretär und Sitzgruppe mit Schlafcouch für einen weiteren Gast.

Ein bodentiefes Fenster und farblich harmonisch abgestimmte Stoffe geben dem Raum Licht und Großzügigkeit.

Das Komfortzimmer hat ein geschmackvoll gestaltetes Bad mit Dusche und ausgesuchten Badeutensilien.

VORZÜGE AUF EINEN BLICK:

- Ruhige Lage
- Für 1 Gast + Schlafsofa für weiteren Gast
- 32 m² Wohnkomfort
- Weiträumiges Einzelzimmer mit großzügigem Bad, mit Dusche und Komfort-Waschtisch
- TV • Internetanschluss • Safe im Zimmer
- Große Gartenanlage
- Großzügiger Frühstücksraum mit Wintergartenflair und Fernblick in den Spessart
- Zubereitungsmöglichkeit für kleine Speisen in separater »Brutzelküche« im Erdgeschoss

VORZÜGE AUF EINEN BLICK:

- Ruhige Lage
- Für 1 Gast + Schlafsofa für weiteren Gast
- 28 m² Wohnkomfort
- Bad mit Dusche und Komfort-Waschtisch
- TV • Internetanschluss • Safe im Zimmer
- Große Gartenanlage
- Großzügiger Frühstücksraum mit Wintergartenflair und Fernblick in den Spessart
- Zubereitungsmöglichkeit für kleine Speisen in separater »Brutzelküche« im Erdgeschoss





HAUS ZEDER

Suite 705

Diese Suite ist exklusiv ausgestattet und hat einen separaten Wohn- und Schlafbereich. Stilvolle helle Möbel verleihen den Räumen eine freundliche und ruhige Atmosphäre.

Auf Wunsch kann die Schlafcouch zu einer weiteren Schlafmöglichkeit umgewandelt werden. Der Wohnbereich hat eine große Fensterfront mit Zugang zum Balkon, der einen herrlichen Blick auf den Spessart gewährt. Das großzügige Bad bietet eine Sprudelwanne zum Genießen. Ausgesuchte Badezusätze in hochwertiger Bioqualität laden zum vollkommenen Entspannen ein.



Die angenehmen Rosé- und Blautöne vermitteln Ruhe und Harmonie. So lässt sich der wunderbare Fernblick in den Spessart genießen.



VORZÜGE AUF EINEN BLICK:

- Ruhige Lage im Obergeschoss
- 47 m² Wohnkomfort
- Suite für 2 Gäste, getrennter Wohn- und Schlafbereich, mit Schlafcouch für einen weiteren Gast
- Großzügiges Bad mit Sprudelwanne, separater Dusche und Komfort-Doppelwaschtisch
- TV • Internetanschluss
- Safe
- Bodentiefe Fensterseite mit direktem Zugang zum Balkon auf der Südseite
- Großzügiger Frühstücksraum mit Wintergartenflair und Fernblick in den Spessart
- Zubereitungsmöglichkeit für kleine Speisen in separater »Brutzelküche« im Erdgeschoss





HAUS ZEDER

Komfortzimmer 706

Ein großzügiges Komfortzimmer, das durch seine wohnliche Eleganz bezaubert. Vorhänge im floralen Stil vermitteln dem Raum eine freundliche und helle Stimmung.

Die bodentiefe Fensterseite auf der Südseite bietet einen herrlichen Blick in den Spessart und ermöglicht einen direkten Zugang zu Terrasse und Garten.

Stilvolle und zugleich bequeme Möbel runden das Wohnerlebnis ab.

Decken-Stuckleisten verleihen dem Zimmer ein edles Erscheinungsbild.

Viele Details wie die Wandlämpchen - kleine goldene Schmuckstücke - geben diesem Komfortzimmer einen feinen Charakter.



VORZÜGE AUF EINEN BLICK:

- Ruhige Lage m Erdgeschoss
- 33 m² Wohnkomfort
- Komfortzimmer für 2 Gäste
- Großzügiges Bad mit Dusche und Komfort-Waschtisch
- TV
- Internetanschluss
- Safe im Zimmer
- Bodentiefe Fensterseite mit direktem Zugang zur Terrasse auf der Südseite
- Großzügiger Frühstücksraum mit Wintergartenflair und Fernblick auf den Spessart
- Große Gartenanlage mit Terrasse
- Zubereitungsmöglichkeit für kleine Speisen in separater »Brutzelküche« im Erdgeschoss



Komfortzimmer 707 und Appartement 708 haben eine doppelte Verbindungstür und können kombiniert als Suite für 2-3 Gäste gebucht werden. So entsteht eine großzügige Ferienwohnung mit kleiner Küche.

HAUS ZEDER

Komfortzimmer 707

Im goldenen Schimmer dieses niveuvollen Komfortzimmers fühlt man sich einfach zu Hause. Herrlich entspannen lässt es sich auch auf der zum Komfortzimmer gehörenden Terrasse und im angrenzenden Garten.



Das warme Licht der hübschen Wandlämpchen sorgt für Geborgenheit.

Durch eine schalldichte Doppel-Verbindungstür zu Appartement 708 lässt sich dieses Komfortzimmer zu einer weiträumigen Suite mit zwei Bädern umgestalten für 2-3 Gäste.

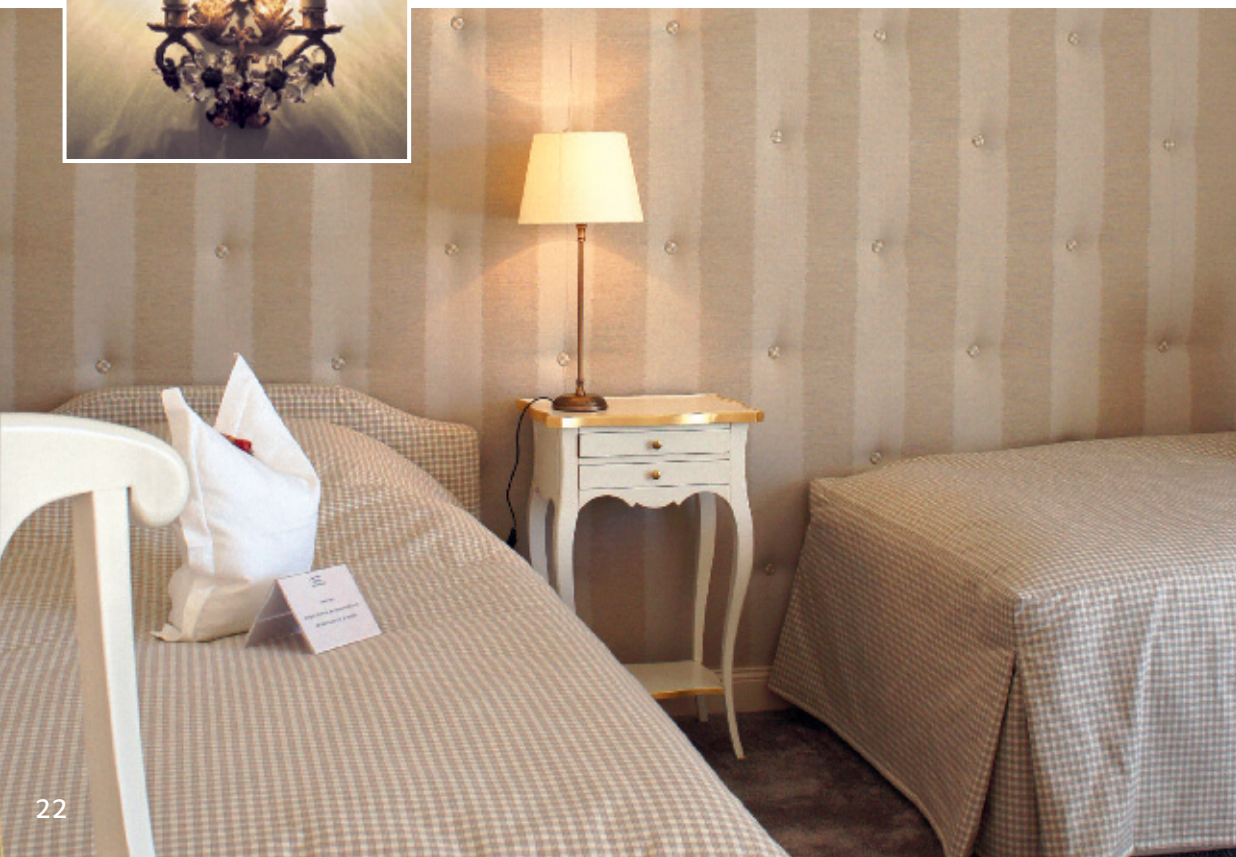


VORZÜGE AUF EINEN BLICK:

- Ruhige Lage
- 26 m² Wohnkomfort
- Komfortzimmer für 1 Gast
- Bad mit Dusche und Komfort-Waschtisch
- TV • Internetanschluss
- Safe im Zimmer
- Direkter Zugang zur Terrasse mit großem Garten auf der Südseite
- Großzügiger Frühstücksraum mit Wintergartenflair und Fernblick in den Spessart
- Zubereitungsmöglichkeit für kleine Speisen in separater »Brutzelküche« im Erdgeschoss
- Dieses Komfortzimmer hat eine Verbindungstür zu Appartement 708 (können zusammen als Suite für 2-3 Gäste gebucht werden).



Hier werden Sie mit hellen, freundlichen Farben empfangen. Ein Ambiente, bei dem sich Ruhe und Entspannung fast von alleine einstellen - alles, was man braucht, um sich auch fern von Zuhause ganz daheim zu fühlen.



Eine geräumige Schrankwand bietet viel Stauraum. Das helle Bad mit ausgewählten Badeutensilien rundet das elegante Ambiente ab.

VORZÜGE AUF EINEN BLICK:

- Ruhige Lage
- 34 m² Wohnkomfort
- Für 2 Gäste
- Kleine Küche • Separater Eingang
- Großzügiges Bad mit Dusche und Komfort-Waschtisch
- TV • Internetanschluss
- Safe im Appartement
- Eigener Carport
- Direkter Zugang zur Terrasse mit Gartenanlage auf der Südseite
- Großzügiger Frühstücksraum mit Wintergartenflair und Fernblick auf den Spessart
- Dieses Appartement hat eine Verbindungstür zum Komfortzimmer 707 (können zusammen für 2-3 Gäste gebucht werden).

HAUS ZEDER

Appartement 708

Dieses Appartement hat einen separaten Eingang im Erdgeschoss. Es ist eine kleine Ferienwohnung für zwei Gäste mit einer kleinen Küche. Wohlfühlatmosphäre vermittelt die gepolsterte Stoffbespannung an der Wand.

Das bodentiefe Fenster bringt Licht in die Räumlichkeit und ermöglicht den direkten Zugang zur Terrasse mit Garten.

Durch eine schalldichte Verbindungstür zum Komfortzimmer 707 lässt sich dieses Appartement zu einer weiträumigen Suite mit zwei Bädern umgestalten für 2-3 Gäste.





Eine lichte, freundliche Atmosphäre empfängt Sie in dieser Dachgeschoss-Suite mit ihrem separaten Zimmer.

HAUS KIEFER Suite 500

Zurückhaltende Schönheit und schlichte Eleganz sind die Markenzeichen dieser Suite im Dachgeschoss von Haus Kiefer. Der großzügig geschnittene kombinierte Wohn- und Schlafraum bietet Ihnen viel Platz zur Entfaltung. Die perfekte Umgebung, um den Alltag weit hinter sich zu lassen und neue Kräfte zu sammeln. In der Geborgenheit des separaten Schlafraums wird sich z.B. ein mitreisendes Familienmitglied bestens aufgehoben fühlen. Das nostalgisch gestaltete Bad verfügt über Tageslicht und ist mit einer Badewanne ausgestattet.



VORZÜGE AUF EINEN BLICK:

- Ruhige Lage
- Suite für 2-3 Gäste
- Mit separatem Gästezimmer
- 55 m² Wohnkomfort
- Nostalgisches Bad mit Badewanne / Dusche
- TV
- Internetanschluss
- Klimaanlage
- Safe in der Suite
- Mini-Bar
- Schöne Gartenanlage
- Großzügiger West-Balkon
- Separater großzügiger Frühstücksraum



HAUS KIEFER

Komfortzimmer 502

Ein liebenswertes Refugium, in das man sich immer wieder gern zurückzieht. Die dezente Farbgebung mit freundlichem Cremeweiß und zartem Mauve schafft das perfekte Ambiente für ausgedehnte Mußestunden. Auf kleinem Raum ist hier an alles gedacht, was den Aufenthalt schön und bequem macht.



Angeschlossen ist ein großzügig geschnittenes Duschbad mit liebevoll ausgesuchten Badeutensilien.

VORZÜGE AUF EINEN BLICK:

- Ruhige Lage
- Für 1 Gast
- 21 m² Wohnkomfort
- TV • Internetanschluss
- Safe im Zimmer
- Großzügiges Bad mit Dusche und Komfort-Waschtisch
- Schöne Gartenanlage
- Separater großzügiger Frühstücksraum



HAUS KIEFER

Komfortzimmer 503

Eleganz zum Wohlfühlen strahlt dem Gast hier entgegen. Der beagliche Chic des Interieurs lädt ein zur wohlverdienten Auszeit vom Alltag. Auch zu zweit lässt es sich hier stilvoll wohnen, denn das Sofa in der gemütlichen Sitzecke kann bei Bedarf in eine zweite Schlafgelegenheit verwandelt werden.



Das Badezimmer mit Dusche ist hochwertig und mit erlesenen Bad-Accessoires ausgestattet.



VORZÜGE AUF EINEN BLICK:

- Internetanschluss
- TV
- Safe im Zimmer
- Separater großzügiger Frühstücksraum
- Schöne Gartenanlage
- Ruhige Lage
- 26 m² Wohnkomfort
- Einzelzimmer + Schlafsofa für weiteren Gast
- Bad mit Dusche und Komfort-Waschtisch



HAUS KIEFER

Komfort- zimmer 504

Klassische, niveauvolle Farben und Formen machen dieses Zuhause auf Zeit zum bevorzugten Aufenthaltsort. Akzente in Beige und Weiß unterstreichen die edle, luftig anmutende Atmosphäre des großzügigen kombinierten Wohn- und Schlafraumes.

Auf Wunsch lässt sich das Sofa in eine zweite Schlafgelegenheit umwandeln.

Besonders charmant: der lichtdurchflutete Erker, in dem weitere Sitzgelegenheiten und ein graziler Sekretär bereit stehen.

Ein aufwendig gestaltetes Duschbad mit exklusiven Accessoires rundet das Wohn-erlebnis ab.



VORZÜGE AUF EINEN BLICK:

- Ruhige Lage
- 30 m² Wohnkomfort
- Einzelzimmer + Schlafsofa für weiteren Gast
- TV • Internetanschluss
- Weiträumiges Einzelzimmer mit geräumigem Bad, mit Dusche und Komfort-Waschtisch
- Safe im Zimmer
- Separater großzügiger Frühstücksraum
- Schöne Gartenanlage

In der näheren Umgebung für Sie zu entdecken:



Hier atmen Sie durch!

Der nahegelegene Spessart bietet Naturerlebnisse auf vielfältigen Spazier- und Wanderwegen - hier atmen Sie durch. Auch in der unmittelbaren Umgebung der Sophia Spessarthäuser finden Sie malerische Wege und Orte zum Entspannen und Loslassen.

Ob Sie zu Fuß unterwegs sind, mit dem Rad oder per Schiff: der Entdeckerfreude sind hier keine Grenzen gesetzt. Die idyllischen Uferlandschaften des Maintals sind ein ebenso lohnendes Ausflugsziel wie die historischen Schlösser und Burgen. Entdecken Sie auch die Vielfalt der Natur in dem nahegelegenen Waldgebiet »Naturesymphonie«, für viele ein Märchenwald, nur wenige Kilometer von den Sophia Spessarthäusern entfernt. Es bezaubert mit verschlungenen Wegen, Hügeln und Tälern, Quellen, Bächen und einem kleinen Wasserfall.





Sophia Bibliothek

Das Zentrum des Freien Geistes für alle Kulturen weltweit



Sophia Bibliothek Das Zentrum des Freien Geistes für alle Kulturen weltweit

Täglich geöffnet, aktuelle Öffnungszeiten entnehmen Sie bitte unserer Internet-Seite:

www.sophia-bibliothek.de

oder rufen Sie uns an: Tel. +49 (0) 9391 504 131

Max-Braun-Str. 2, 97828 Marktheidenfeld-Altfeld

In der Sophia Bibliothek (5 Minuten entfernt) und im *Zelt Gottes unter den Menschen für alle Völker* dieser Erde können Sie sich informieren über das Wort des Freien Geistes, Sein Wort – Ewige Gegenwart. Sie erhalten auch einen umfassenden Einblick in das Gesamtwerk des Gabriele-Verlags Das Wort.

Menschen aller Kulturen finden hier das Wort des Ewigen Schöpfergottes in verschiedenen Sprachen und können sich für ihr Leben selbst schulen. Wer Antworten auf die Fragen des Lebens sucht oder sich nach Wahrheit sehnt – ohne Religion –, wird in der Sophia Bibliothek fündig. Im Raum verteilt sind Lesepulte so angeordnet, dass jeder ungestört lesen kann. Hörtsche und „TV-Inseln“ bieten die Möglichkeit, Sendungen und DVDs in

zahlreichen Sprachen anzuschauen. Man findet zu vielen verschiedenen Themen Bücher, CDs und DVDs, die Sie dort lesen bzw. schauen oder auch erwerben können – zum Beispiel über:

- Gesundheit und Ganzheitsheilung von Seele und Körper
- Leben nach dem Tod – Reinkarnation
- Die Wahrheit über das Leben des Jesus von Nazareth und Seine Lehre
- Hinweise für Eltern, Kinder und Jugendliche
- Hilfen für ein erfülltes Leben
- Die Propheten Gottes und die Gottesprophetie heute
- u.v.m.



Bibliotheks-Café

Besuchen Sie auch den runden Pavillon unseres Cafés, eine kleine Ruhe-Insel inmitten der hektischen und schnelllebigen Welt. Das exquisite Ambiente des Bibliotheks-Cafés der Sophia Bibliothek heißt jeden Gast herzlich willkommen.

Aktuelle Öffnungszeiten unter:
www.sophia-bibliothek.de



*Erholung in der Natur . Entspannung
Ein gehobenes Ambiente*

Wir heißen Sie herzlich willkommen

Ihre Anfahrt



Autobahn A3 Frankfurt - Würzburg, Ausfahrt Marktheidenfeld, kurze Fahrt Richtung Marktheidenfeld, nach ca. 300 m an der Ampelkreuzung links Richtung Michelrieth abbiegen. Nach 3 km am Ortseingang von Michelrieth rechts abbiegen und in die Löwensteinstraße (2. Straße links) einbiegen.

SOPHIA
SPESSARTHÄUSER
STILVOLL ÜBERNACHTEN

Sophia Spessarthäuser
Löwensteinstr. 12
D-97828 Marktheidenfeld
Tel. +49 (0)9391/504-134

contact@sophia-spessarthaeuser.de
www.sophia-spessarthäuser.de